

LED照明

セルフバラスト水銀ランプと同等の明るさ。
約82%の電力量・CO₂排出量を削減でき、大幅な省エネ。



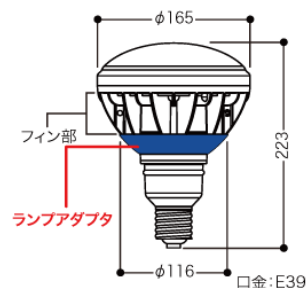
仕様

型番	本体:黒色	LDR100-200V52D-H/E39B760A	LDR100-200V52L-H/E39B732A
	本体:白色	LDR100-200V52D-H/E39W760A	LDR100-200V52L-H/E39W732A
全光束	4000 lm		3000 lm
入力電圧	AC100/200V		
消費電力	52 W		
入力電流	0.52/0.26 A		
※相当W数	セルフバラスト水銀300W 相当		
光源色	昼光色	電球色	
照射角	105°		
演色評価数	Ra70		
定格寿命	40,000 h		
本体サイズ	外径165×全長223mm		
本体重量	860 g		
口金	E39		
定価	39,800円 (税抜)		41,790円 (税込)

特長

- 300Wセルフバラスト水銀ランプとの置き換えが可能
- 屋外・屋内ともに使用できる軽量LEDランプ
- 広範囲を均斉の取れた配光で照射
- 樹脂部分は防水構造のため、防水器具との組み合わせで露出点灯可能

※ 相当W数は参考値であり目安とお考え下さい。



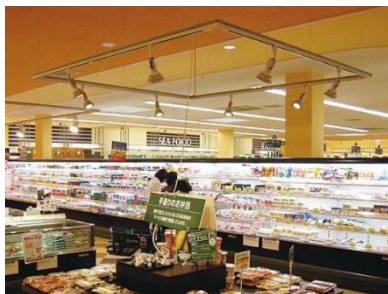
用途



このような場所におすすめ



店舗照明



食品売り場



スーパーの商品照明